

Segles, hores, minuts i segons



Mesurem el temps en unitats majors que el dia i unitats menors que el dia.

Unitats de temps majors que el dia

1 setmana	7 dies
1 mes	30 o 31 dies, excepte febrer, que té 28 o 29 dies
1 trimestre	3 mesos
1 quadrimestre	4 mesos
1 semestre	6 mesos
1 any	12 mesos
1 lustre	5 anys
1 dècada	10 anys
1 segle	100 anys
1 mil·lenni	1000 anys

Unitats de temps menors que el dia

1 dia	24 hores
1 hora	60 minuts
1 minut	60 segons

Unitats majors que el dia

Tabla dels segles

Segle	Començà l'any	Acabà l'any
Segle I	1	100
Segle II	101	200
Segle III	201	300
Segle IV	301	400
Segle V	401	500
Segle VI	501	600
Segle VII	601	700
Segle VIII	701	800
Segle IX	801	900
Segle X	901	1000
Segle XI	1001	1100
Segle XII	1101	1200
Segle XII	1201	1300
Segle XIV	1301	1400
Segle XV	1401	1500
Segle XVI	1501	1600
Segle XVII	1601	1700
Segle XVIII	1701	1800
Segle XIX	1801	1900
Segle XX	1901	2000
Segle XXI	2001	2100

Exercici 1: Mirant la taula anterior completa:

El segle X va començar l'any i acabà l'any

El segle XII va començar l'any i acabà l'any

El segle I va començar l'any i acabà l'any

El segle XVI va començar l'any i acabà l'any

El segle XX va començar l'any i acabà l'any

El segle XXI va començar l'any i acabarà l'any

Exercici 2 : Completa

3 setmanes són	dies
3 mesos de 30 dies són	dies
2 trimestres són	mesos
2 quadrimestres són	mesos
4 semestres són	mesos
3 anys són	mesos
1 lustre són	anys
2 dècades són	anys
5 segles són	anys
2 mil·lennis	anys

Com saber a quin segle pertany un any sense mirar les tables ?

Per exemple: Em demanen a quin segle pertany l'any 1670 i jo dic segle XVII

Com ho he fet ?

a) Quan em donin un any tatxaré les dues darreres xifres

1345 \longrightarrow 1345

A la xifra que em queda (13) li sumaré 1 $\longrightarrow 13+1 = 14 \longrightarrow 14$ en romans= XIV

Per tant l'any 1341 pertany al segle XIV

b) Quan em donin una data acabada en 00 aquest truqui canvia

Com sempre tatxaré les dues darreres xifres

1300 \longrightarrow 1300 Com les dues darreres xifres són 00

A la xifra que em queda (13) li sumaré 0 $\longrightarrow 13+0 = 13 \longrightarrow 13$ en romans= XIII

Per tant, l'any 1341 pertany al segle XIII

Exercici 3 :

Mirant el truqui anterior has d'escriure a quin segle pertany cada any

Any	1874	1933	2006	1255	1898
Segle	XIX				

Any	1450	304	607	700	632
Segle					

Si no t'ha quedat clar, pots mirar aquests vídeos:

<https://www.youtube.com/watch?v=jiZpbZfJFvI>

<https://www.youtube.com/watch?v=kXvimwdOuCO&t=173s>

Atenció els anys mai duen punts i els segles sempre en números romans

Any 2.020 NO !!!!

Segle 21 NO !!!!

Any 2020 SÍ !!!

Segle XXI Sí !!!

Mesures de temps menors que un dia

Si volem passar d'una mesura de temps a una altra
Hem de fer les següents operacions:

Recordem:

1 dia	↔	24 hores
1 hora	↔	60 minuts
1 minut	↔	60 segons

Per a passar de dies a hores	➔	es multiplica per 24
Per a passar d'hores a minuts	➔	es multiplica per 60
Per a passar de minuts a segons	➔	es multiplica per 60.

Per a passar d'hores a dies.....es divideix per 24

Per a passar de minuts a hores..... es divideix per 60

Per a passar de segons a minuts..... es divideix per 60

Anem a veure uns exemples:

Expressem 3 hores en minuts → Recordem 1 hora són 60 minuts → $3 \times 60 = 180$ minuts

Expressem 2 minuts en segons → Recordem 1 minut són 60 segons → $2 \times 60 = 120$ segons

Expressem 2 dies en hores → Recordem 1 dia 24 hores → $3 \times 24 = 48$ hores

Ara has de fer tu els següents exercicis al teu quadern

Exercici 4

- A) Expressa 3 hores en minuts
- B) Expressa 2 hores i quinze minuts en minuts (amb comte !!)
- C) Expressa 5 hores en minuts
- D) Expressa 30 minuts en segons
- E) Expressa 3 dies en hores

Anem a complicar-ho més !!

I si em demanen que expressi 1 hora en segons per exemple ??

Primer passaré 1 hora a minuts ➡ 1 hora són 60 minuts

I si 1 minut són 60 segons ➡ i en una hora hi ha 60 minuts ➡ $60 \times 60 = 3.600$ segons

Exercici 5

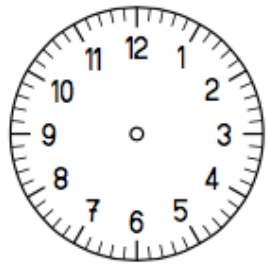
- A) Expressa 4 hores en segons
- B) Expressa 35 minuts en segons
- C) Expressa 5 hores en minuts

Ara mira aquets requadre i fes els següents exercicis:

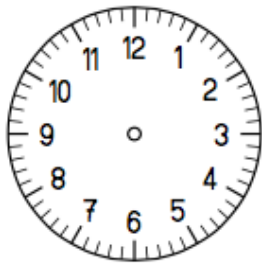
1 quart d'hora	15 minuts
Mitja hora	30 minuts
3 quarts d'hora	45 minuts

- a) Quants minuts hi ha en 1 hora i mitja
- b) Quants minuts hi ha en 2 quarts d'hora
- c) Quants minuts hi ha en mitja hora
- d) Quants minuts hi ha en 3 quarts d'hora

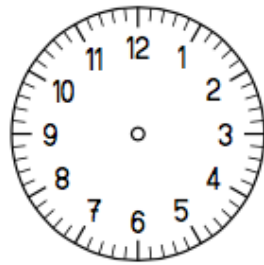
Relotges: dibuixa les busques o escriu l'hora que és



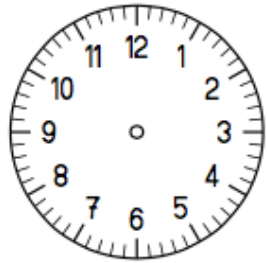
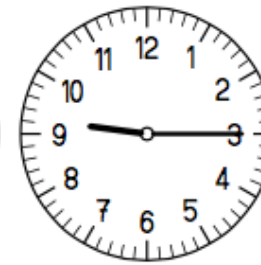
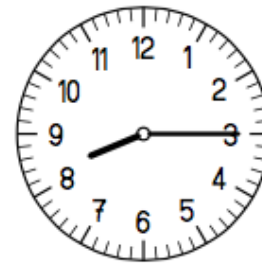
5:15



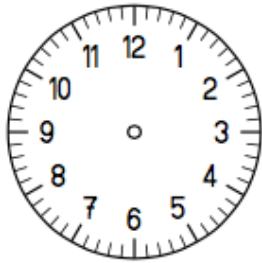
4:00



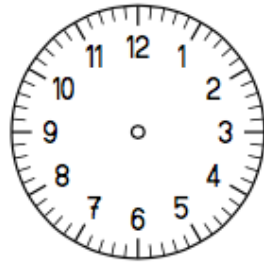
16:15



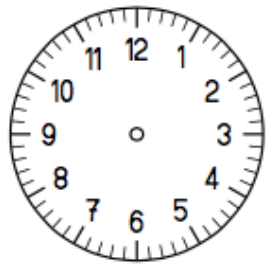
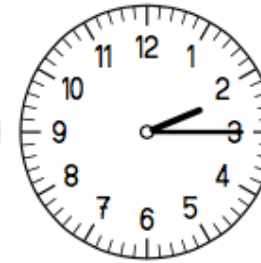
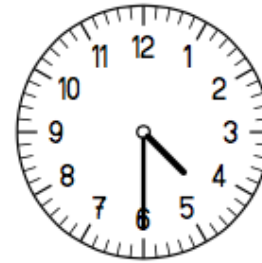
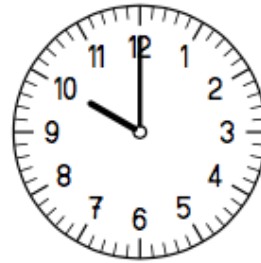
21:15



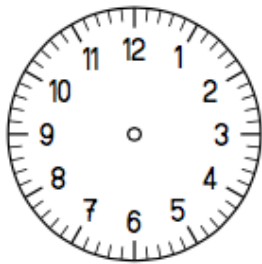
13:00



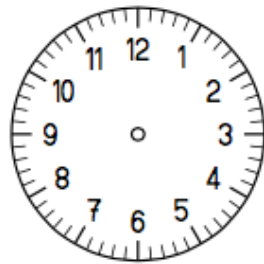
5:00



1:30



2:30



12:45

